

Helsingin metropolialueen yhdyskuntarakenteen kehitys



Urban Zone seminaari 25.10.2013

Tutkija Ville Helminen

SYKE/Rakennetun ympäristön yksikkö

ville.helminen@ymparisto.fi

HELSINKI

● Sisempi ydinalue

● Ulompi ydinalue

● Raideliikenteen kehysalue

● Sisempi kehysalue

● Ulompi kehysalue

● Radanvarsien itsenäiset kaupungit - sisempi ydinalue

● Radanvarsien itsenäiset kaupungit - ulompi ydinalue

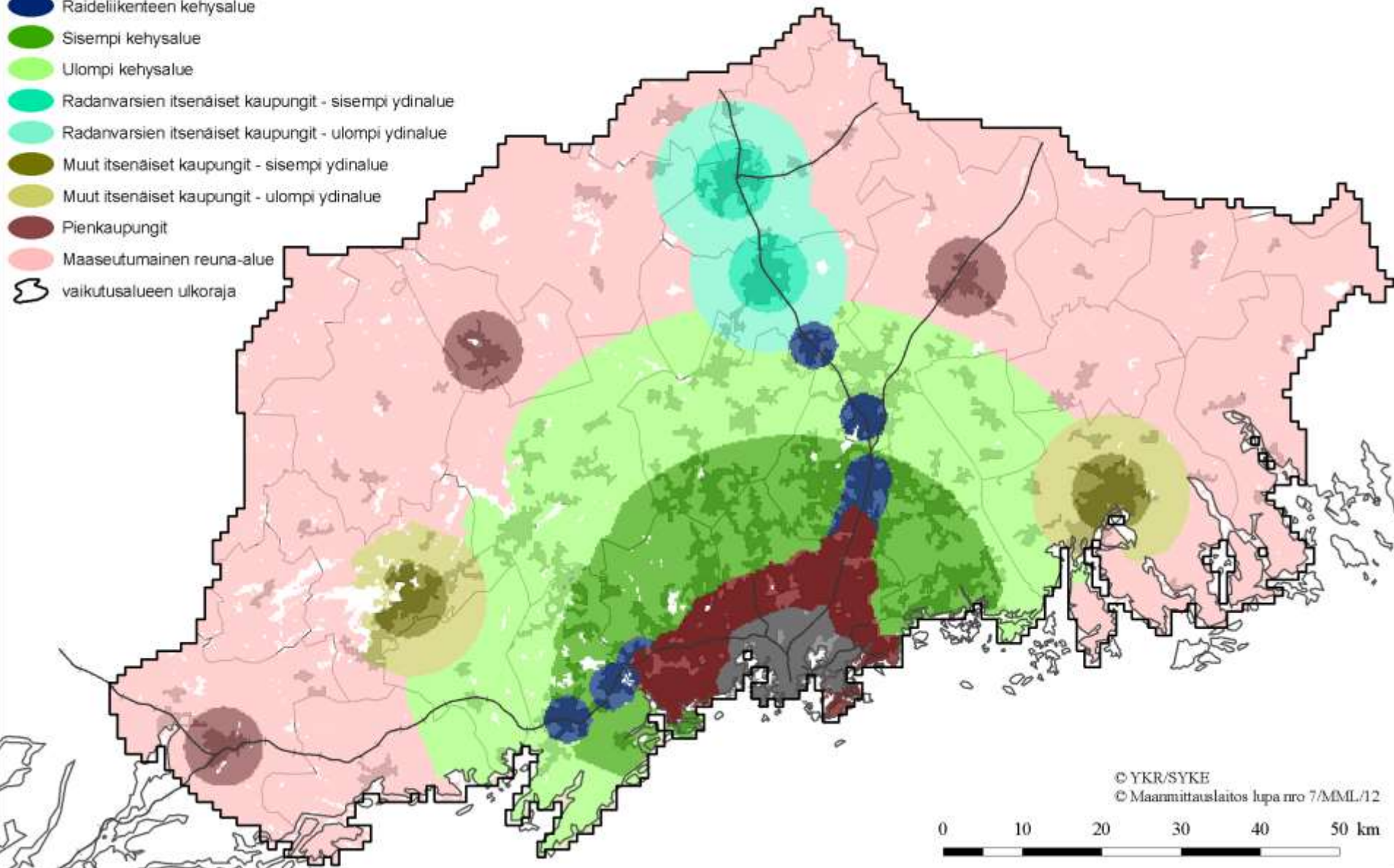
● Muut itsenäiset kaupungit - sisempi ydinalue

● Muut itsenäiset kaupungit - ulompi ydinalue

● Pienkaupungit

● Maaseutumainen reuna-alue

○ vaikutusalueen ulkoraja



© YKR/SYKE

© Maanmittauslaitos lupa nro 7/MML/12

0 10 20 30 40 50 km

Kehityskulkuja metropolialueen yhdyskuntarakenteessa

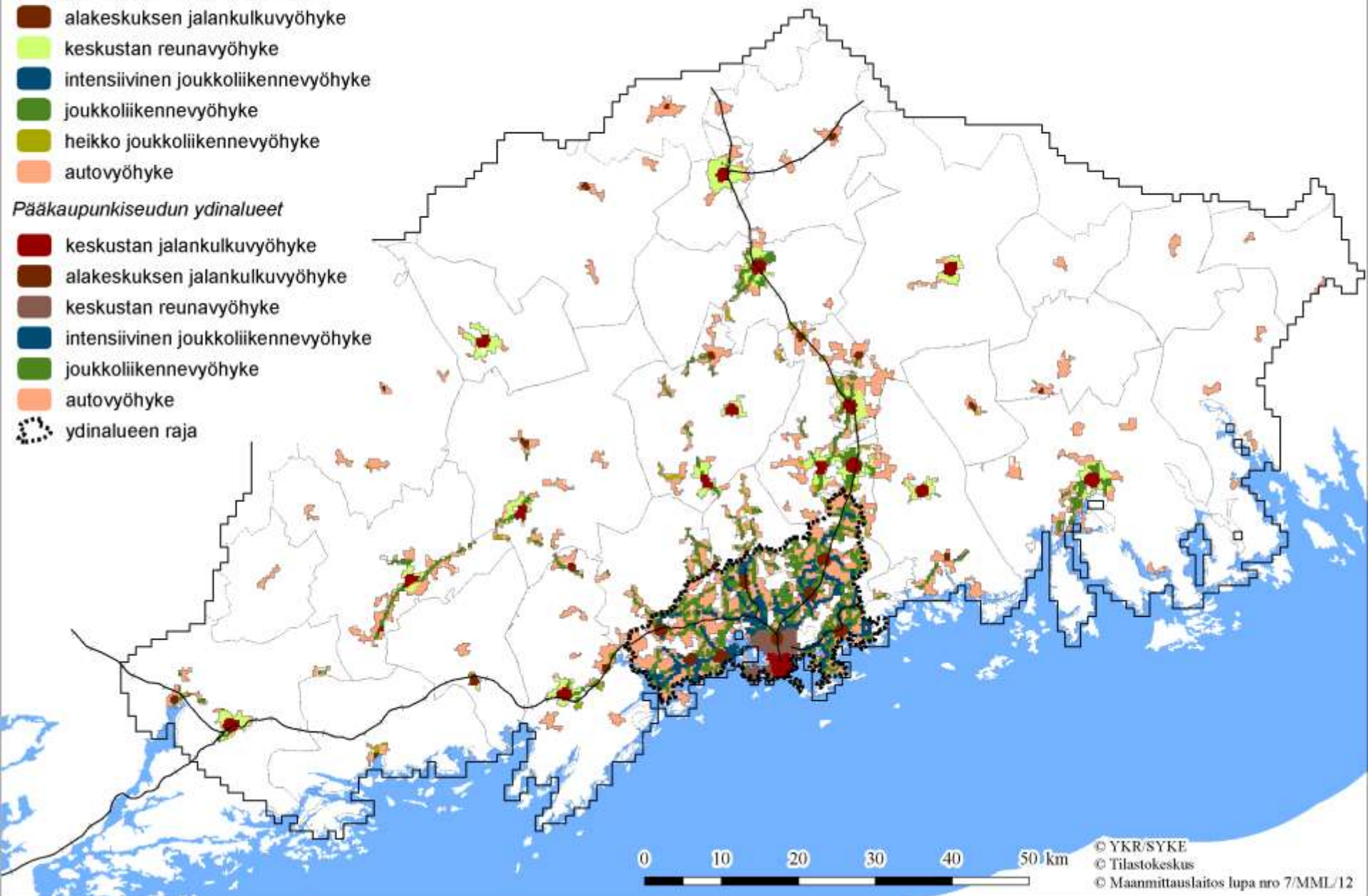
- Keskustan ja alakeskusten **jalankulkuvyöhykkeiden asukastiheys on nousussa**, samoin keskustan reunavyöhykkeen - > **yhdyskuntarakenteellisesti hyvien sijaintien kehitys on kasvu-uralla**
- Metropolialueen **ydinalueen autovyöhyke tiivistyy** ja asukastiheys lähestyy 12 asukasta hehtaarilla -> Näiden alueiden **edellytykset nousta joukkoliikennevyöhykkeeksi** paranevat.
- **Autovyöhykkeen pinta-alan voimakas kasvu** kehysalueella ja autovyöhykkeellä asuvien määrän kasvu
- **Kahden auton asuntokuntien** määrän lisääntyminen ja **autottomien asuntokuntien** väheneminen.
- Pääkaupunkiseudulla **työpaikat** ovat seurantajaksolla **siirtyneet keskustasta** keskustan reunalle ja joukkoliikennevyöhykkeiden työpaikkakeskittymiin, eivät niinkään alakeskuksiin - > **Pienempi osa työpaikoista jalankulkuvyöhykkeillä**

Yhdyskuntarakenteen vyöhykkeet 1990

- keskustan jalankulkuvyöhyke
- alakeskuksen jalankulkuvyöhyke
- keskustan reunavyöhyke
- intensiivinen joukkoliikennevyöhyke
- joukkoliikennevyöhyke
- heikko joukkoliikennevyöhyke
- autovyöhyke

Pääkaupunkiseudun ydinalueet

- keskustan jalankulkuvyöhyke
- alakeskuksen jalankulkuvyöhyke
- keskustan reunavyöhyke
- intensiivinen joukkoliikennevyöhyke
- joukkoliikennevyöhyke
- autovyöhyke
- ydinalueen raja



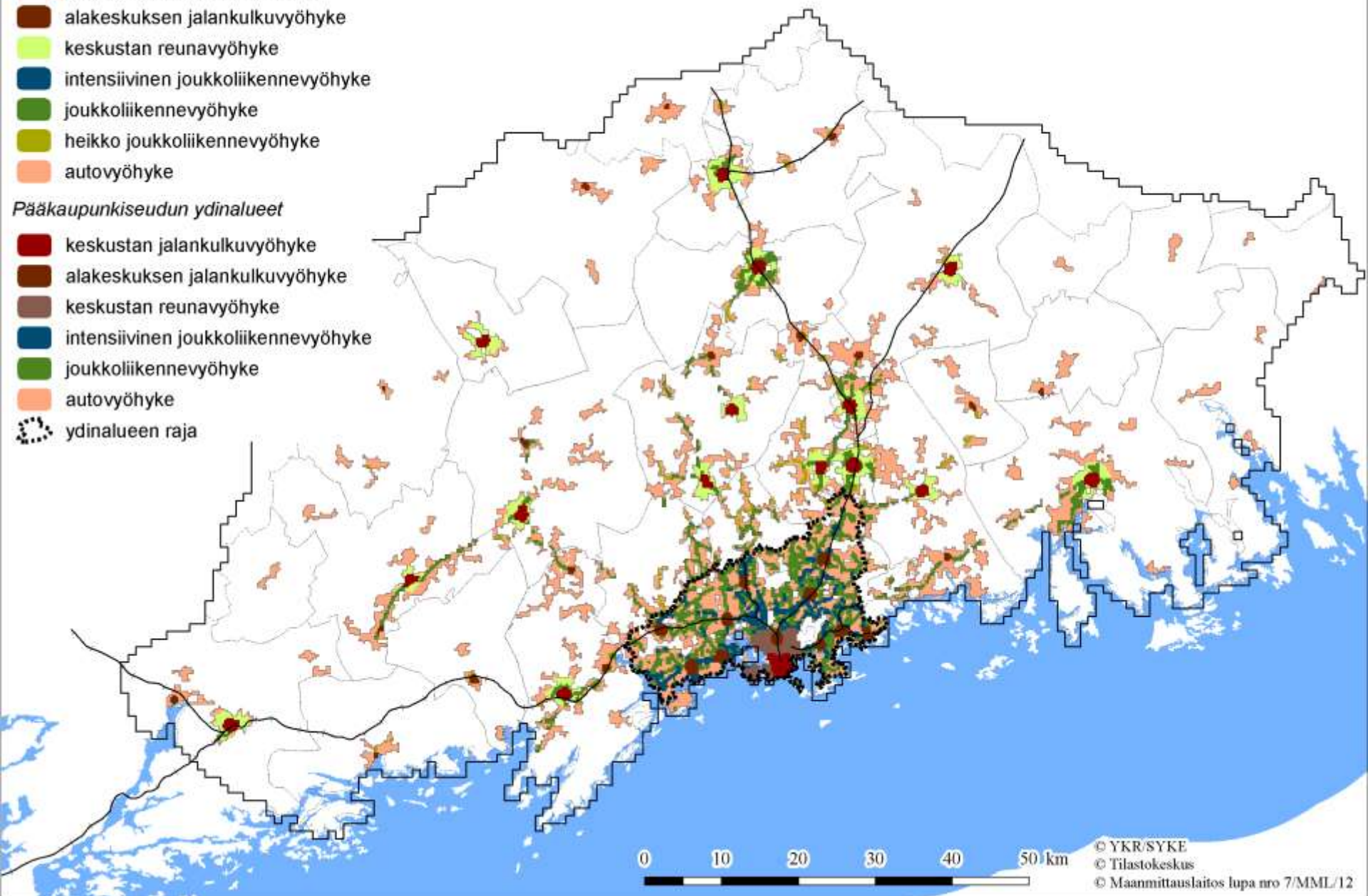
0 10 20 30 40 50 km

Yhdyskuntarakenteen vyöhykkeet 2010

- keskustan jalankulkuvyöhyke
- alakeskuksen jalankulkuvyöhyke
- keskustan reunavyöhyke
- intensiivinen joukkoliikennevyöhyke
- joukkoliikennevyöhyke
- heikko joukkoliikennevyöhyke
- autovyöhyke

Pääkaupunkiseudun ydinalueet

- keskustan jalankulkuvyöhyke
- alakeskuksen jalankulkuvyöhyke
- keskustan reunavyöhyke
- intensiivinen joukkoliikennevyöhyke
- joukkoliikennevyöhyke
- autovyöhyke
- ydinalueen raja



Kulikutapajakauma metropolialueen vyöhykkeillä ja alueilla

Aluetyypit, joissa auton osuus matkoista on alle puolet:

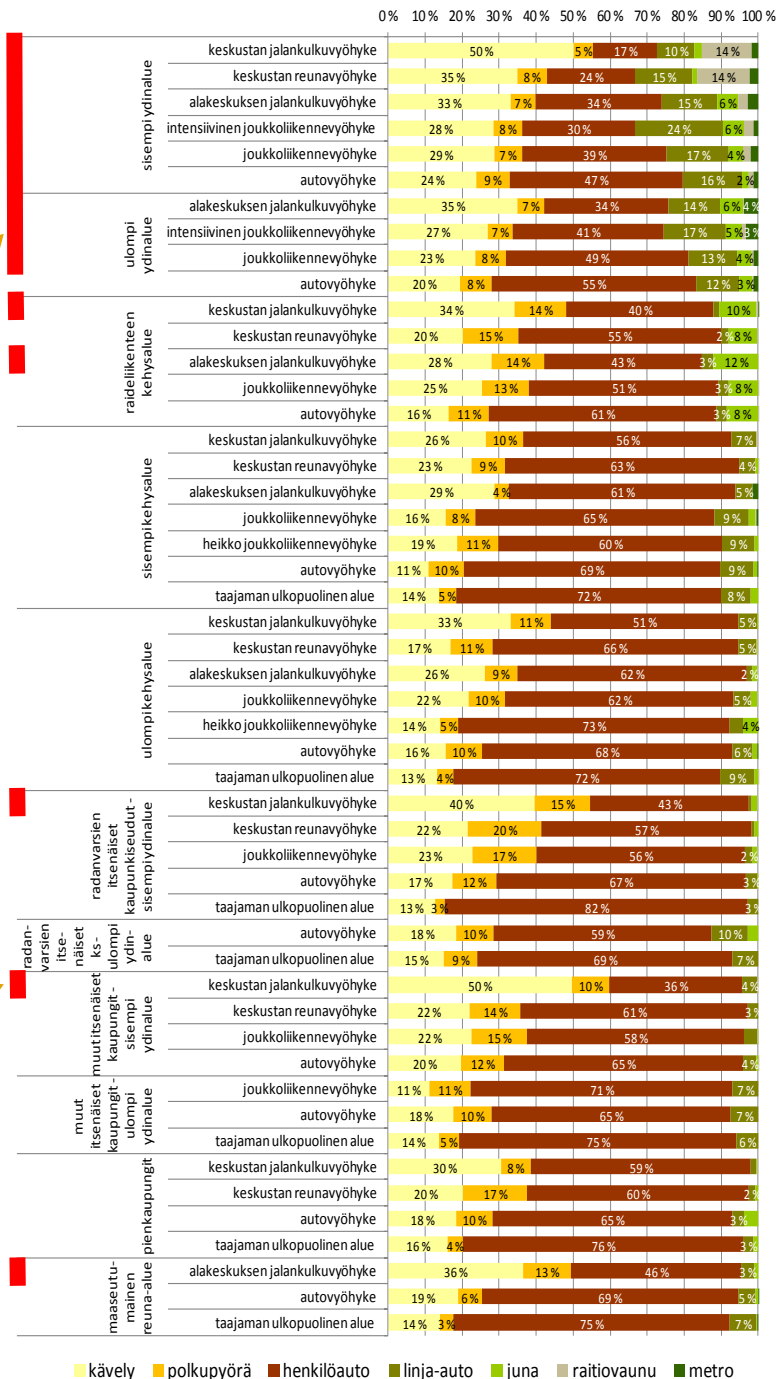
Sisempi ydinalue kokonaan

Ulompi ydinalue: alakeskusten **jalankulkuvyöhykkeet** ja **joukkoliikennevyöhykkeet**

Raideliikenteen kehysalue: keskustojen ja alakeskusten **jalankulkuvyöhykkeet**

Itsenäisten kaupunkien keskustojen **jalankulkuvyöhykkeet**

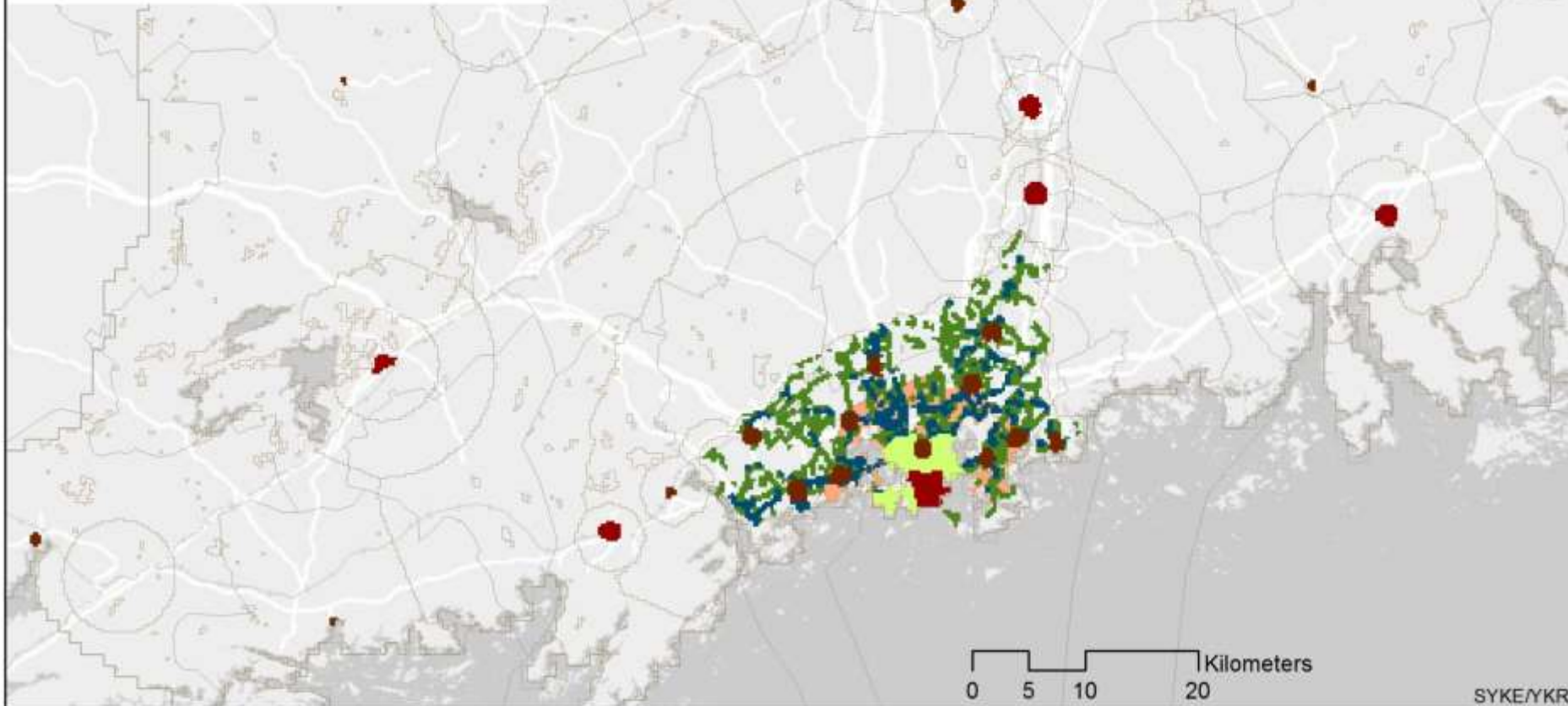
Maaseutumaisen reuna-alueen taajamien alakeskusten **jalankulkuvyöhykkeet**



Yhdyskuntarakenteen vyöhykkeet 2010

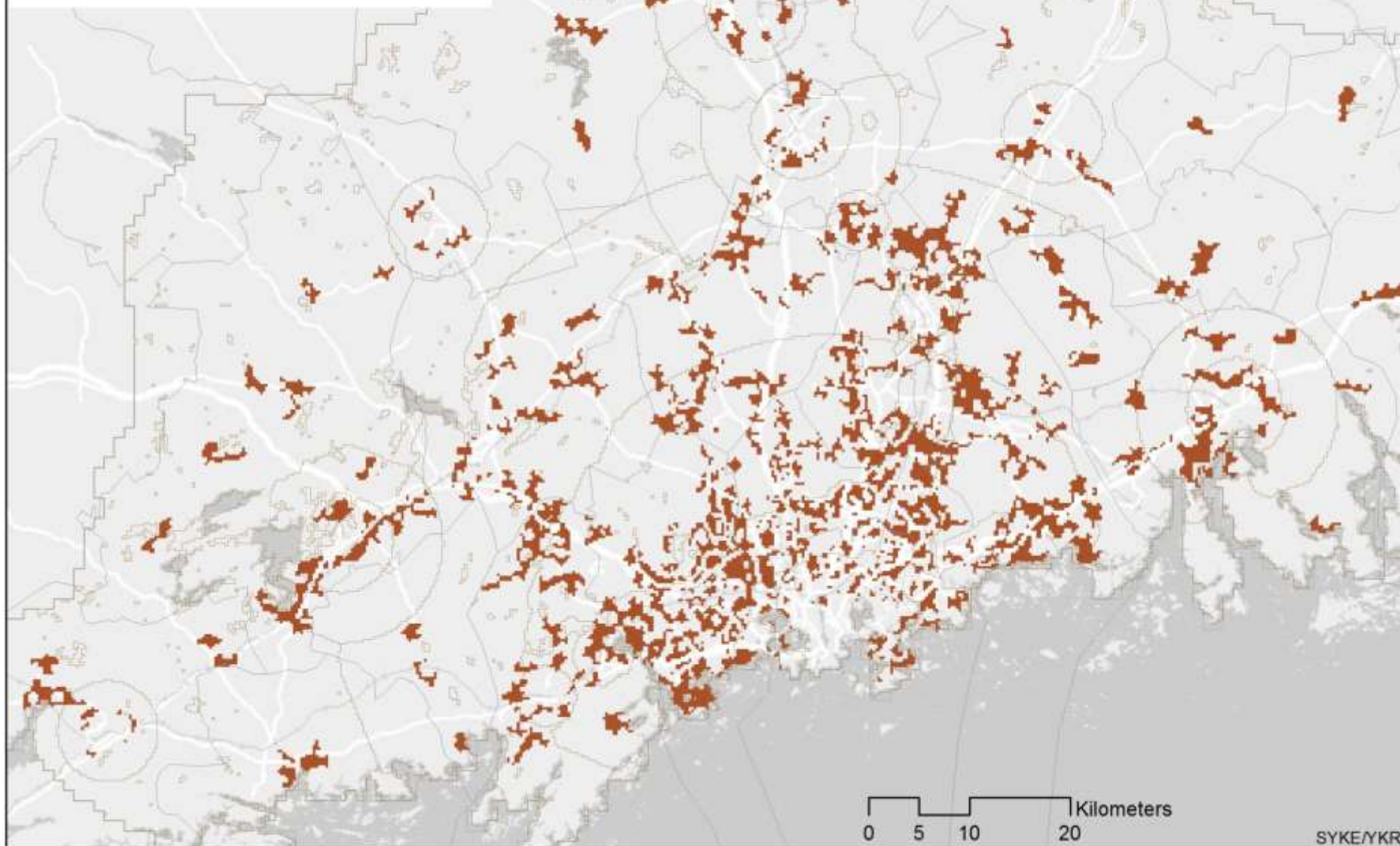
- Aluejako
- keskustan jalankulkuvyöhyke
- alakeskuksen jalankulkuvyöhyke
- keskustan reunavyöhyke
- intensiivinen joukkoliikennevyöhyke
- joukkoliikennevyöhyke
- heikko joukkoliikennevyöhyke
- autovyöhyke

Aluetyypit, joissa auton osuus matkoista on alle puolet



Yhdyskuntarakenteen vyöhykkeet 2010

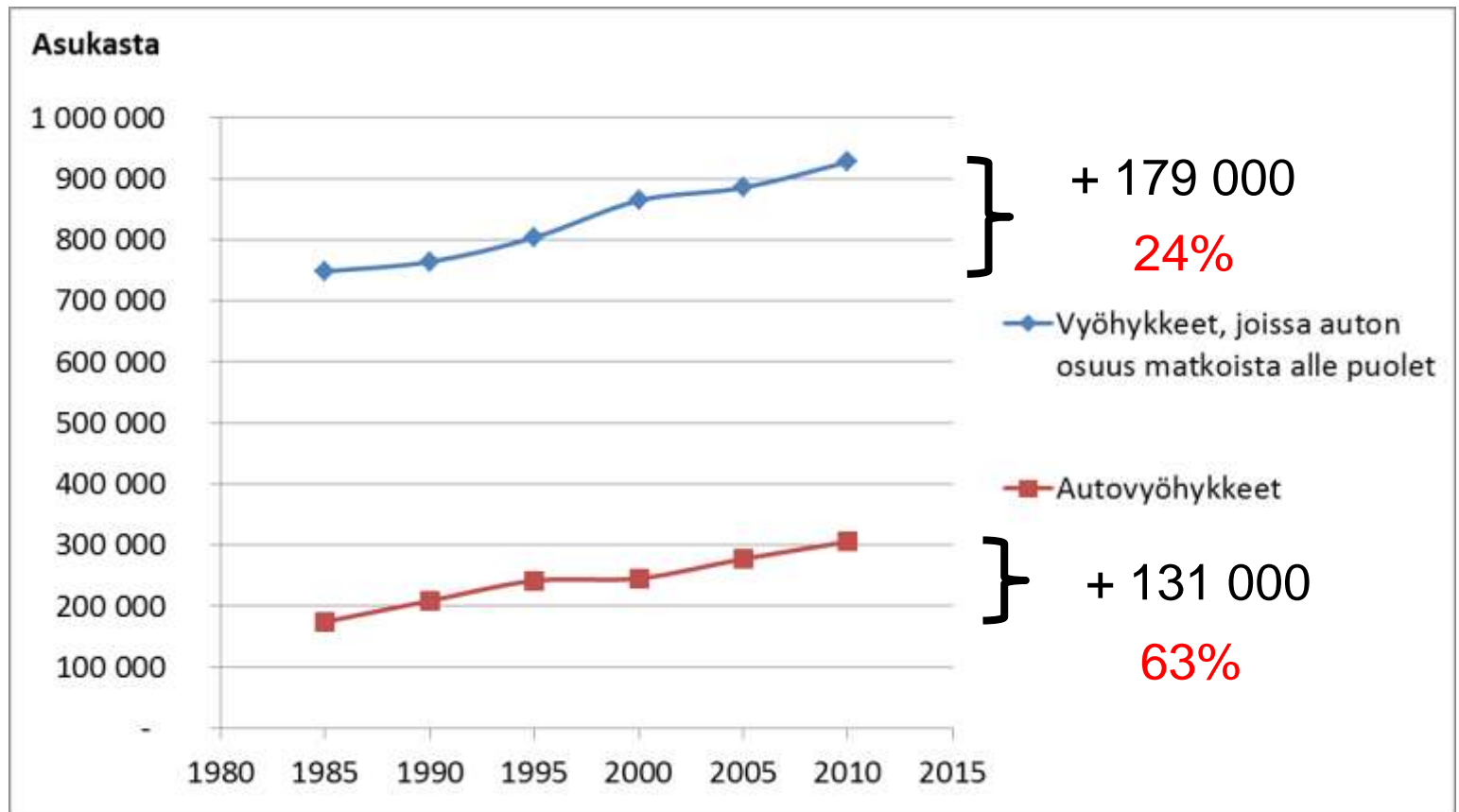
- Aluejako
- autovyöhyke



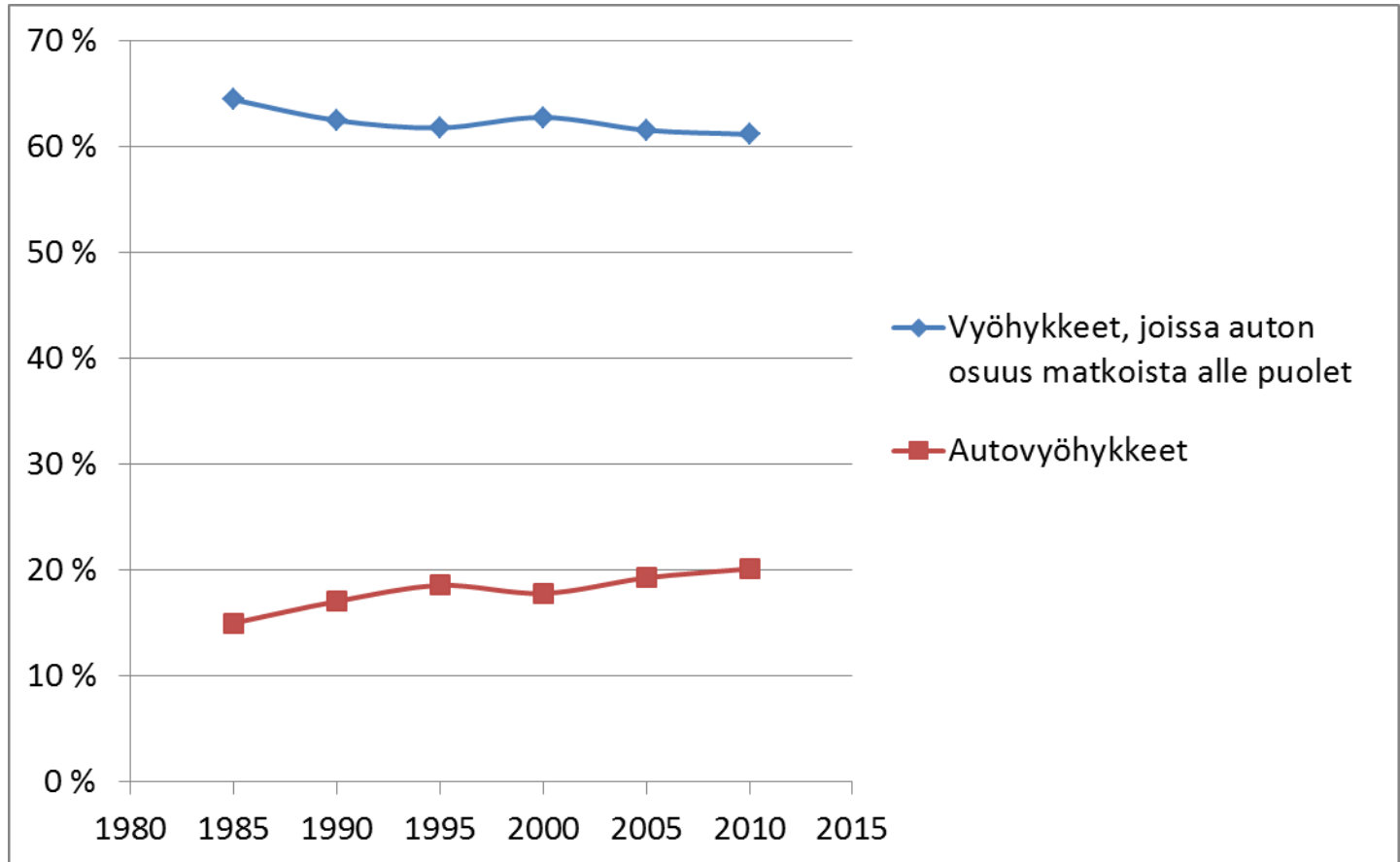
0 5 10 20 Kilometers

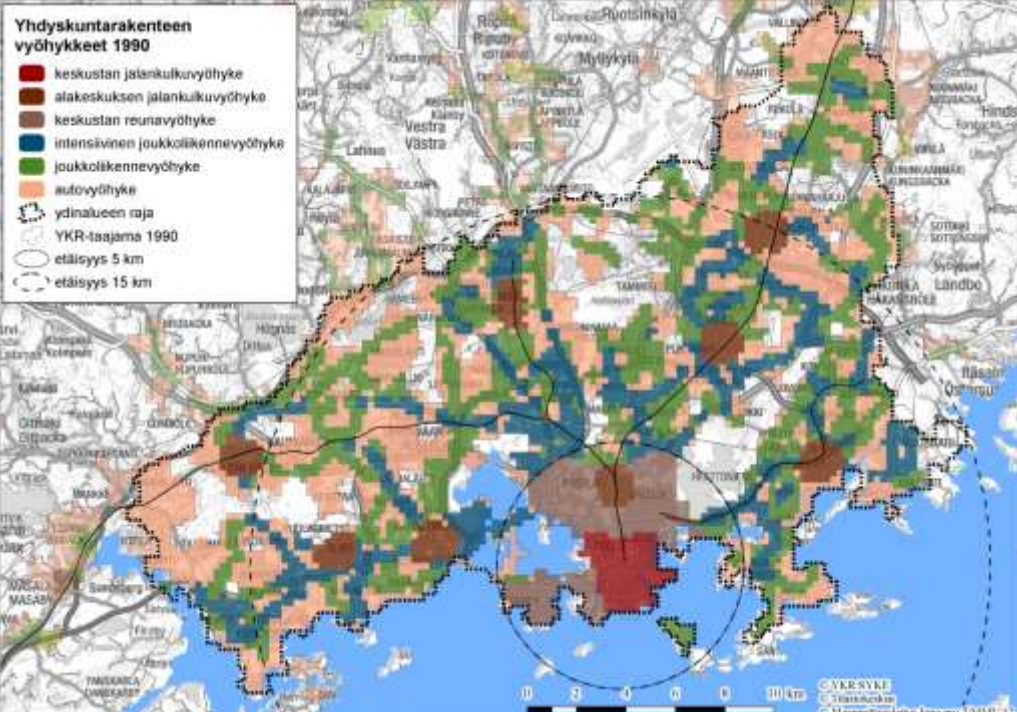
Näyttää hyvältä?

Suhteellisesti autovyöhyke kuitenkin kasvaa nopeammin



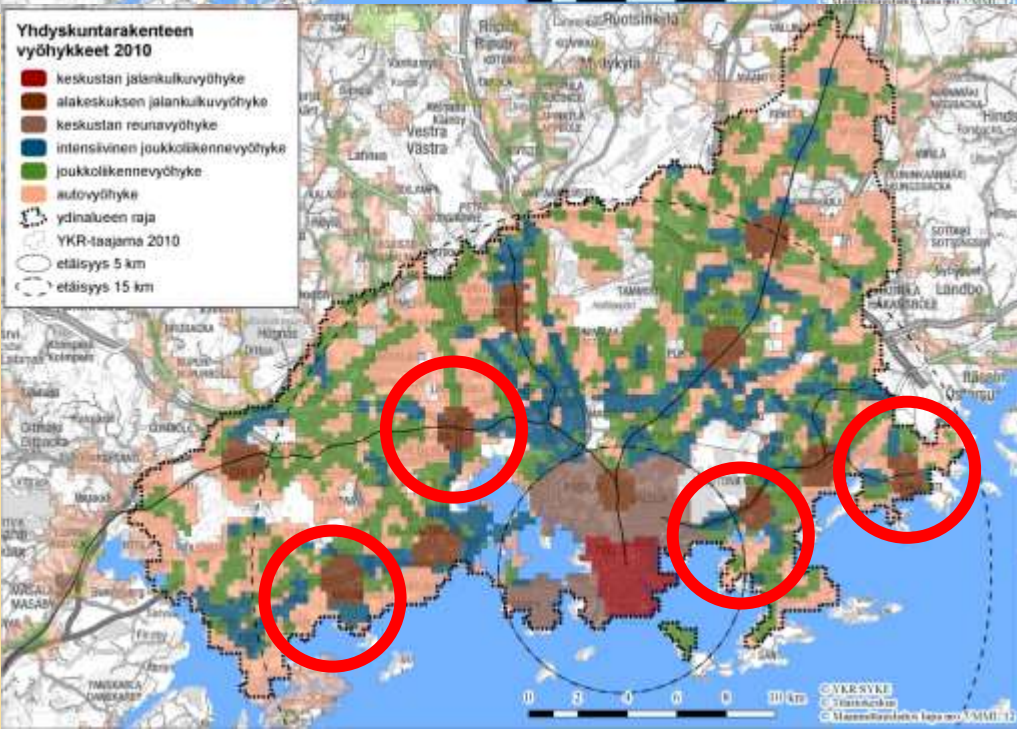
Joka viides asuu autovyöhykkeellä



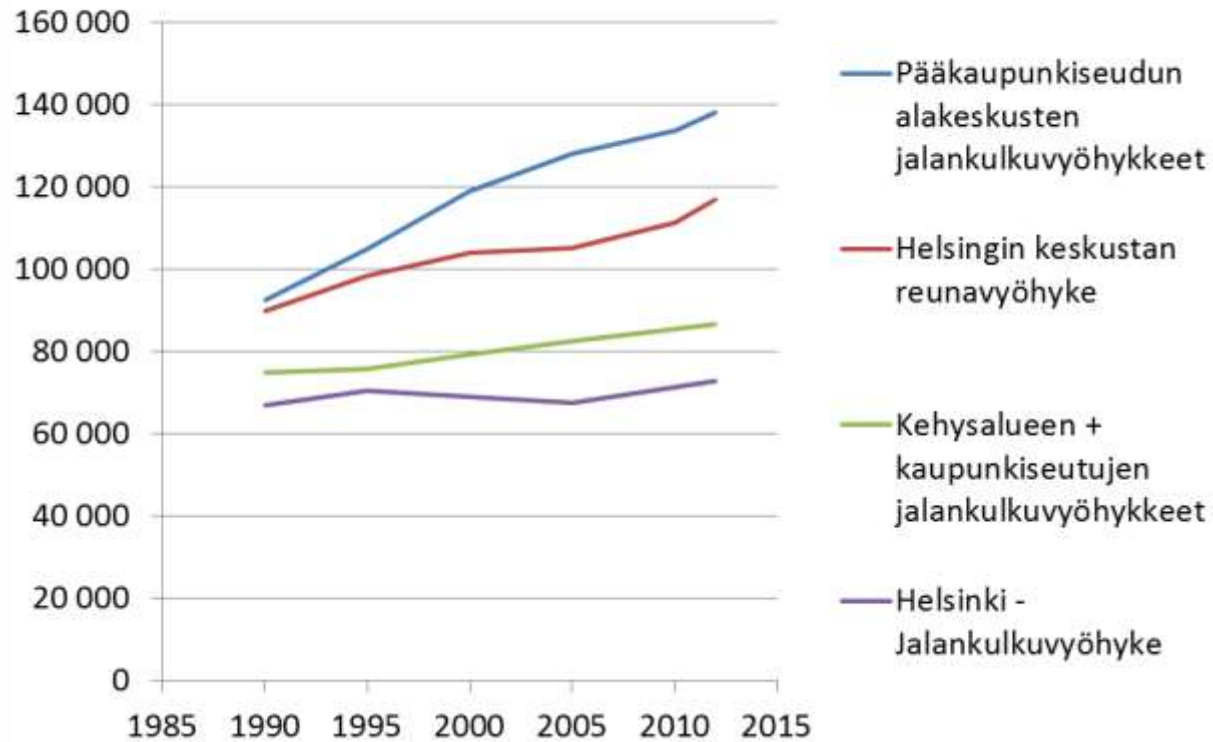


Monikeskuksinen kehitys pääkaupunkiseudulla?

Uusina alakeskuksina 1990-2010:
Herttoniemi, Leppävaara ja Vuosaari.
Matinkylä laajentunut

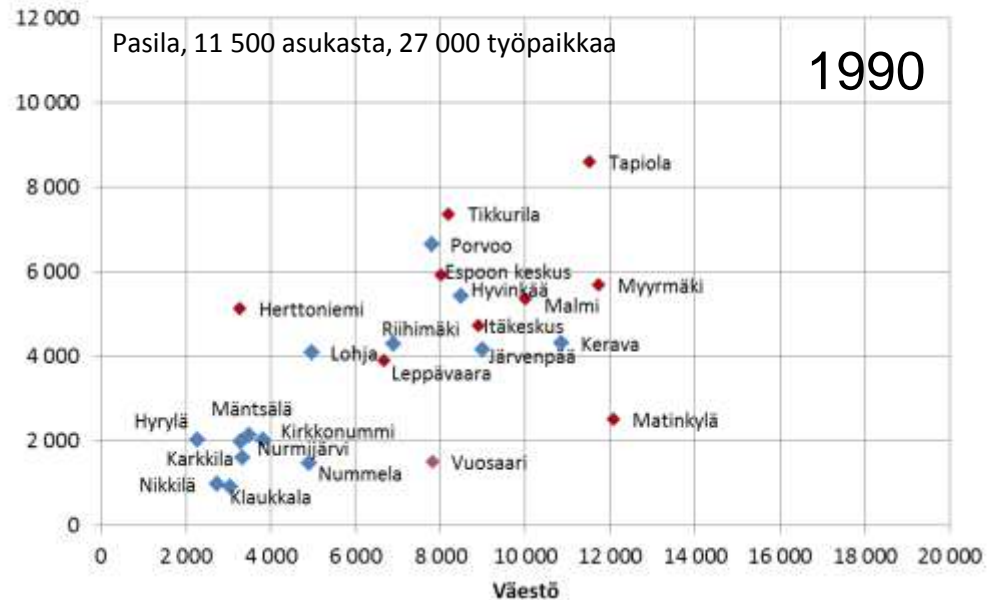


Väestökehitys 1990-2012



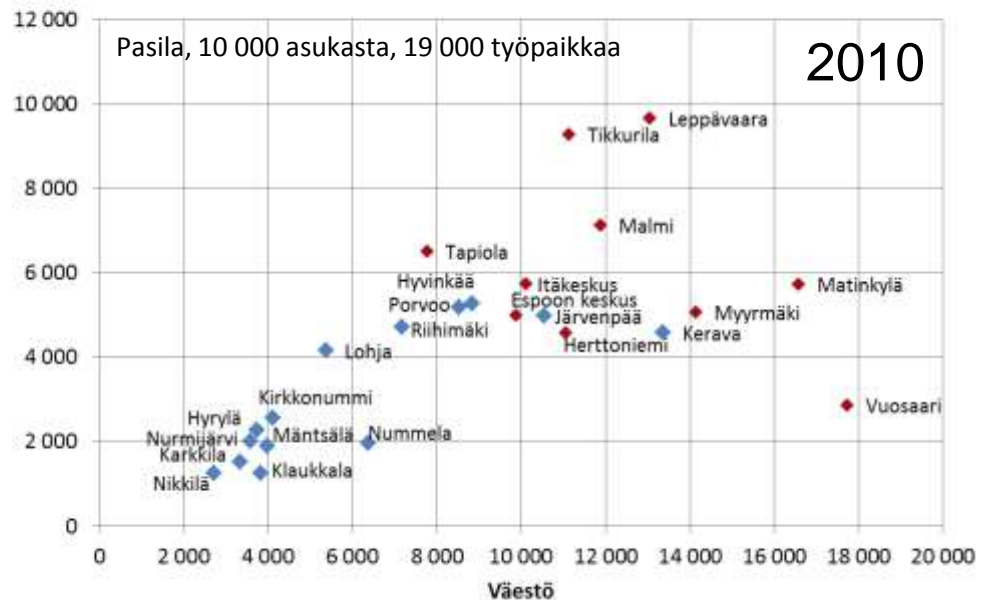
Työpaikat ja väestö 1990 jalankulkuvyöhykkeillä (alakeskukset ja pienempien kaupunkiseutujen keskukset)

Työpaikat



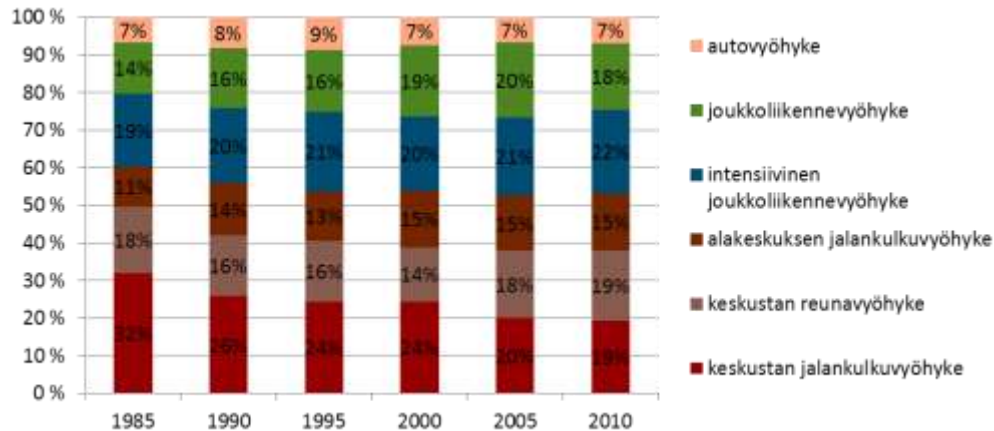
Työpaikat ja väestö 2010 jalankulkuvyöhykkeillä (alakeskukset ja pienempien kaupunkiseutujen keskukset)

Työpaikat

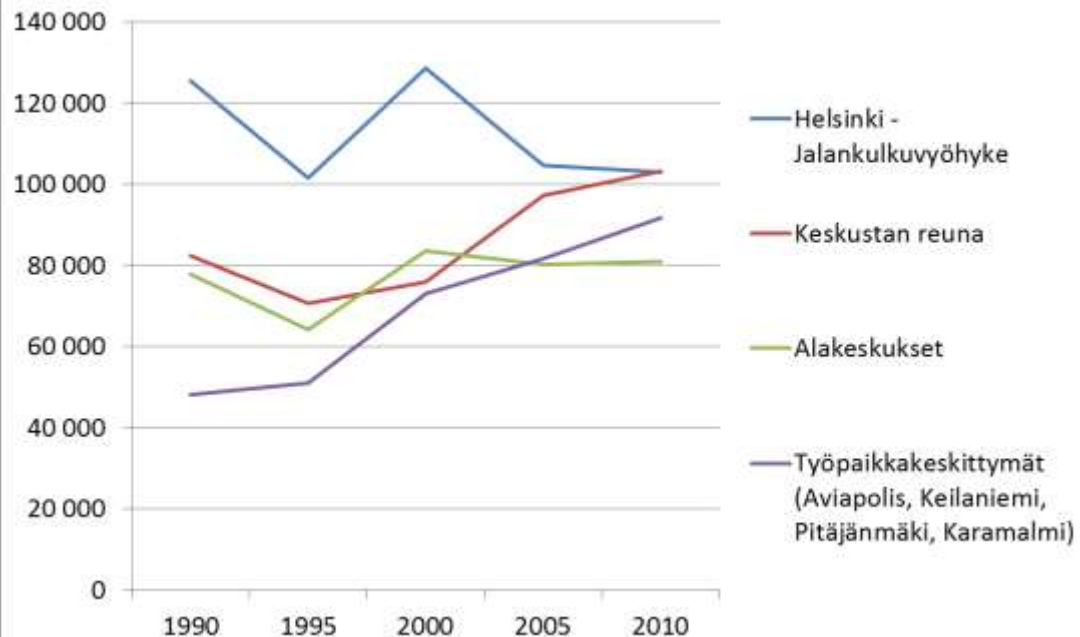


Työpaikoista yhä harvempi keskustassa – keskustan reunavyöhyke kasvaa nopeimmin

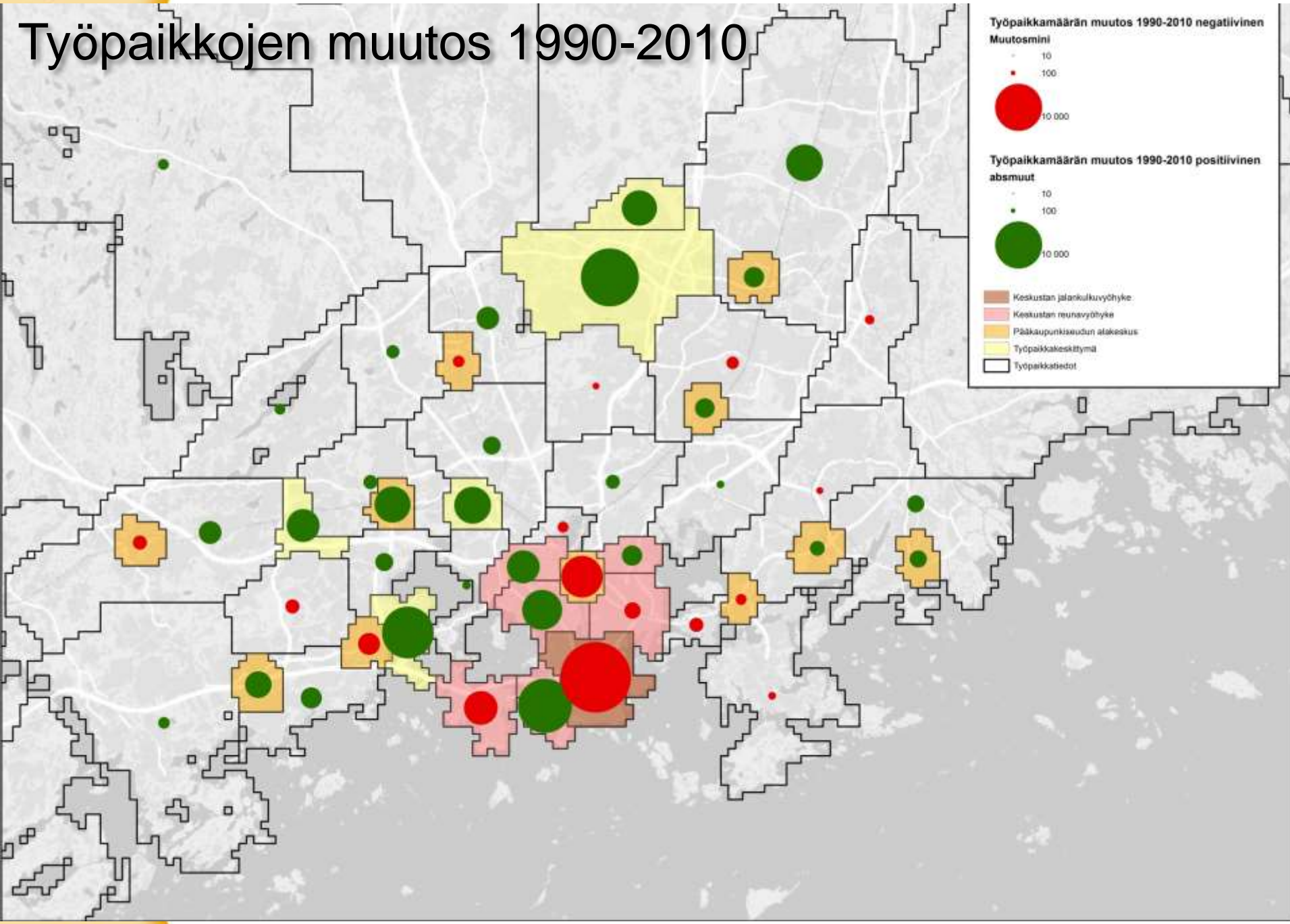
Ydinalue



Työpaikkakehitys 1990-2010 pääkaupunkiseudulla



Työpaikkojen muutos 1990-2010



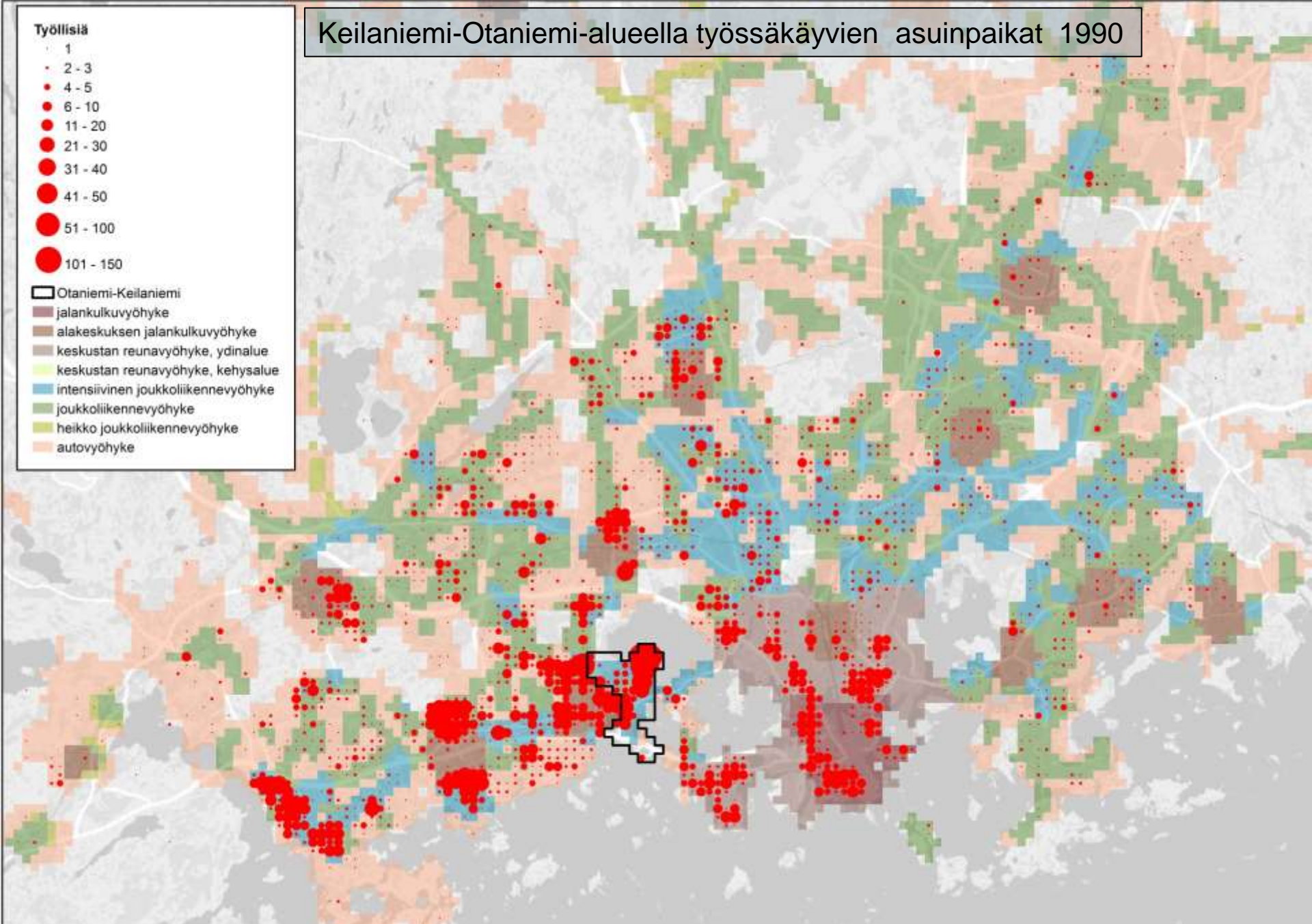
Keilaniemi-Otaniemi-alueella työssäkävien asuinpaikat 1990

Työllisiä

- 1
- 2 - 3
- 4 - 5
- 6 - 10
- 11 - 20
- 21 - 30
- 31 - 40
- 41 - 50
- 51 - 100
- 101 - 150

Otaniemi-Keilaniemi

- jalankulkuvyöhyke
- alakeskuksen jalankulkuvyöhyke
- keskustan reunavyöhyke, ydinalue
- keskustan reunavyöhyke, kehysalue
- intensiivinen joukkoliikennevyöhyke
- joukkoliikennevyöhyke
- heikko joukkoliikennevyöhyke
- autovyöhyke



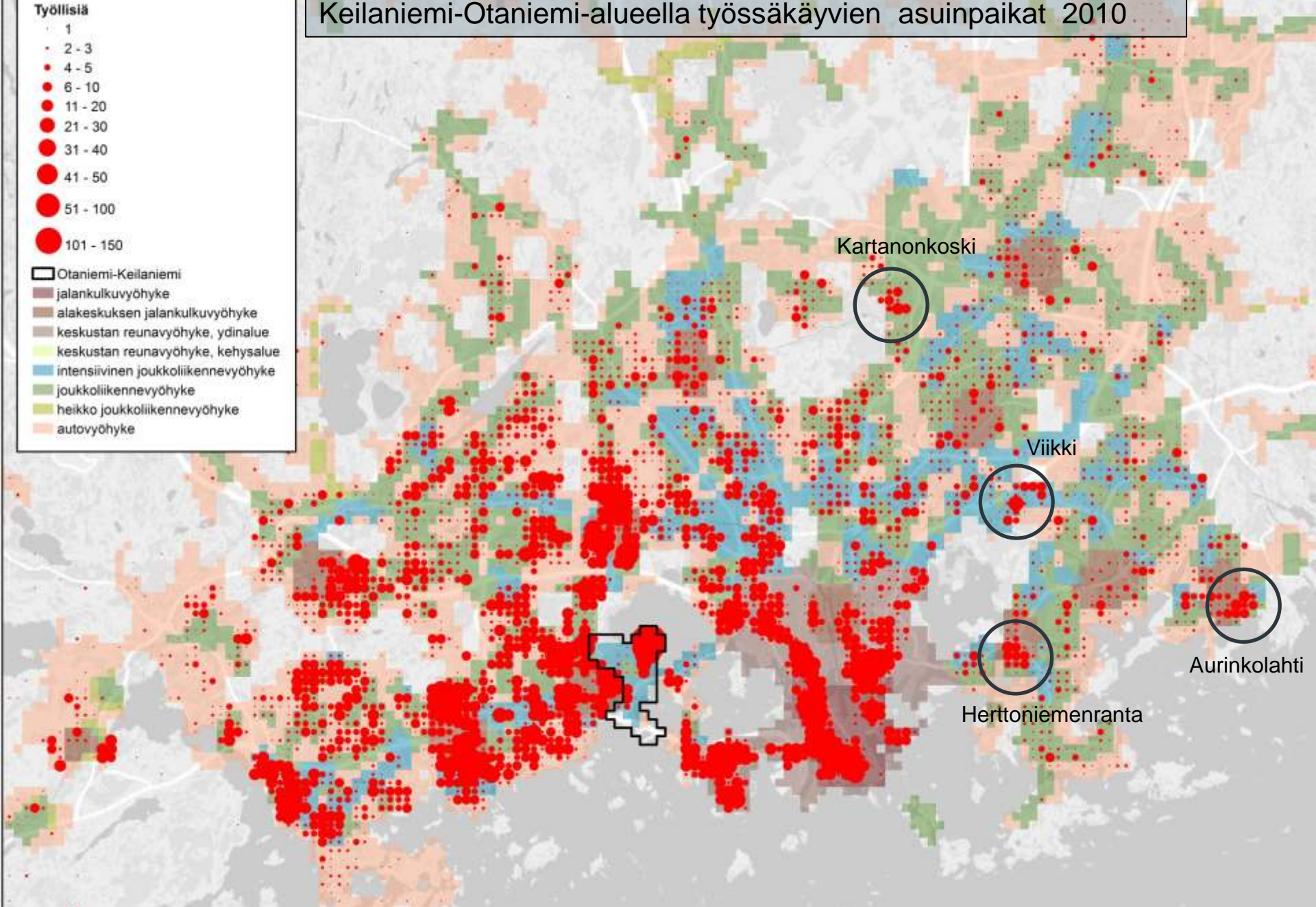
Keilaniemi-Otaniemi-alueella työssäkävvien asuinpaikat 2010

Työllisiä

- 1
- 2 - 3
- 4 - 5
- 6 - 10
- 11 - 20
- 21 - 30
- 31 - 40
- 41 - 50
- 51 - 100
- 101 - 150

Otaniemi-Keilaniemi

- jalankulkuvyöhyke
- alakeskuksen jalankulkuvyöhyke
- keskustan reunavyöhyke, ydinalue
- keskustan reunavyöhyke, kehysalue
- intensiivinen joukkoliikennevyöhyke
- joukkoliikennevyöhyke
- heikko joukkoliikennevyöhyke
- autovyöhyke



Kiitos!